
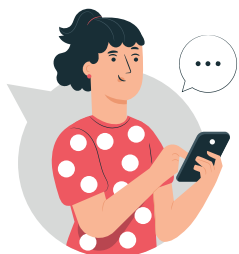


Interlocuteur unique, la MSA Auvergne vous accompagne tout au long de votre vie en gérant l'ensemble de la protection sociale des professions agricoles en matière de maladie, maternité, famille, retraite, médecine du travail, ...

 vous guider

Télécharger mon Appli Ma MSA & moi :

ma
MSA
& moi



ENVOYER UN DOCUMENT DÉMATÉRIALISÉ

Via l'appli mobile ou mon espace privé Internet

auvergne.msa.fr

L'Assistance Internet

03 20 900 500

(prix d'un appel local)

assistanceinternet.blf@auvergne.msa.fr

Disponible **du lundi au vendredi**
de 8h30 à 12h15 et de 13h30 à 16h30

Dédiée exclusivement à l'accompagnement à la connexion et à l'utilisation de votre espace privé et des services en ligne.



MSA Auvergne - 04/2023 - ©Freepick Stories



Restez connecté avec la MSA Auvergne : auvergne.msa.fr



MSA Auvergne



@msaAuvergne



L'essentiel & plus encore

auvergne.msa.fr



L'essentiel & plus encore

Appli mobile

Sur l'appli **ma MSA & moi** de votre téléphone, sélectionnez « **Envoyer un document** ».

2 Recherchez le document souhaité pour la personne concernée

Envoyer un document

Veillez à bien faire plusieurs envois s'il s'agit de différents types de document.

Type de document
Arrêt travail, service médical, entente préalable

Personne concernée
Autre personne

Déposez ici **toutes les pages** de votre Arrêt travail, service médical, entente préalable

+ Ajouter une page



3 Pour ajouter votre document, vous pouvez soit le photographier, soit l'importer depuis les fichiers de votre téléphone



Déposez vos documents

4 Complétez et envoyez



Par l'application mobile ou par l'espace privé MSA, à l'issue de l'envoi une page de confirmation s'affiche et un mail de confirmation vous est envoyé.

Espace Privé

1 Dans la rubrique « **Contact & échanges** » de **Mon espace privé** sélectionnez l'envoi de document.

Contact & échanges

Mes documents

2 Choisissez l'onglet « autres documents »

3 Nommez le document et chargez votre fichier.

4

5

