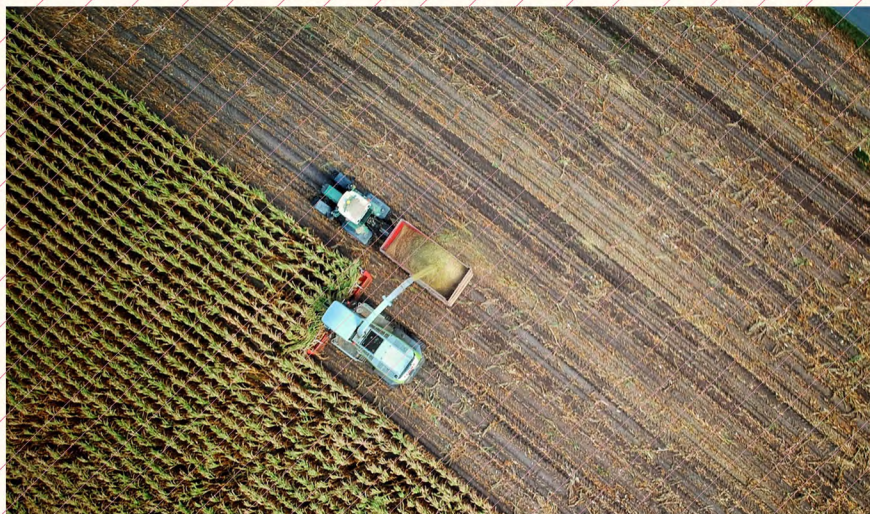




vous informer

# MSA Auvergne



## CHIFFRES UTILES 2023

[auvergne.msa.fr](http://auvergne.msa.fr)



santé  
famille  
retraite  
services

L'essentiel & plus encore

# PRESTATIONS SOCIALES VERSÉES

**890,7 M€**

de prestations sociales versées

▶ **275,1 M€** en maladie, accident du travail et invalidité

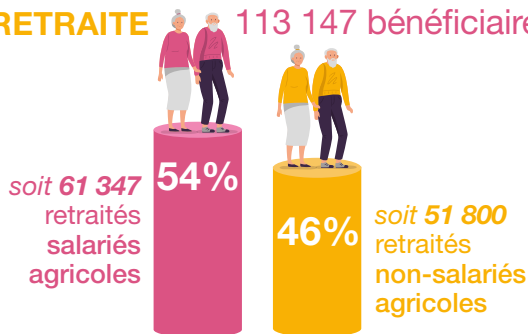
▶ **525,9 M€** en retraite

▶ **89,7 M€** en famille

**407,2 M€**

de cotisations et CSG appelées

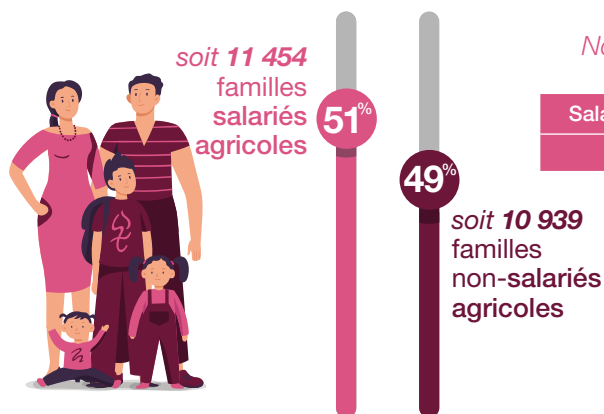
## RETRAITE 113 147 bénéficiaires (Soit - 2,56% en 2023)



4 432 retraites attribuées

Salariés Agricoles	Non-salariés Agricoles
1 282 droits personnels	1 334 droits personnels
992 réversions	824 réversions

## FAMILLE 22 393 bénéficiaires (Soit - 0,39% en 2023)



Nombre d'enfants ayant bénéficié d'au moins une prestation

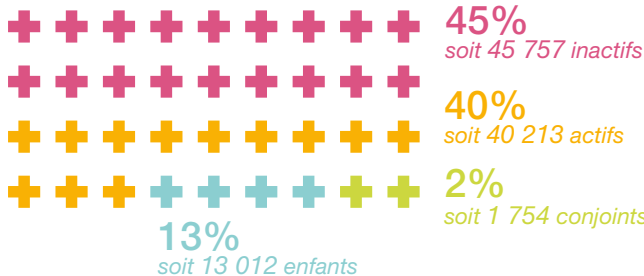
Salariés Agricoles	Non-salariés Agricoles
9 123	8 602

## SANTÉ 100 736 personnes protégées\*\* (Soit - 1,40% en 2023)

\*\*Personnes bénéficiant du régime d'assurance maladie auprès du régime agricole

Ressortissants\*  
**178 929**

\*Personnes bénéficiant d'une prestation servie par le régime agricole

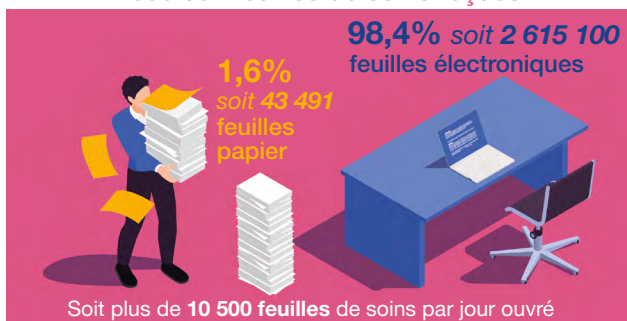


# SANTÉ

Complémentaire Santé  
Solidaire (CSS)

**5 645**  
bénéficiaires

2 658 591 feuilles de soins reçues



## ACCIDENT ET MALADIE PROFESSIONNELLE 3 520 déclarations

soit 2 249 déclarations salariés agricoles

64%

Soit + 1,90% en 2023

soit 1 271 déclarations non-salariés agricoles

36%

Soit + 3,08% en 2023

## COTISATIONS 25 550 cotisants non-salariés agricoles

(Soit - 0,77% en 2023)

83%

soit 21 275 chefs d'exploitation



3%

soit 820 conjoints

1%

soit 238 aides familiaux



13%

soit 3 217 solidaires non retraités

Salariés inscrits en 2022

41 827

Déclarations préalables à l'embauche en 2023

34 517

## RELATION ADHÉRENT

34 189

rendez-vous réalisés (en agence ou téléphonique)

266 430

échanges (appels, emails...)

1 734 593

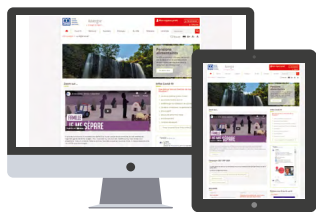
visites sur  
le site Internet

100 207

personnes inscrites  
à l'espace privé

12 230

entreprises inscrites



auvergne.msa.fr

Application  
mobile



191 279

connexions

## SERVICES EN LIGNE

Nombre de services en ligne par cible

Particuliers	Exploitants	Entreprises
58	16	30

Au total

104

services en ligne  
disponibles

## CONTACTS UTILES

Prestations Particuliers - Exploitants	04 71 646 646	Du lundi au vendredi de 8h15 à 12h15 et de 13h15 à 17h (vendredi à 16h)
Exploitants et Employeurs (affiliation, parcellaire, facture...)	04 71 64 41 86	
Professionnels de santé	04 71 64 41 40	
Contacteur un travailleur social	04 71 64 46 64	Du lundi au vendredi de 8h30 à 12h15
Questions liées à l'espace privé	03 20 900 500	Du lundi au vendredi de 8h30 à 12h15 et de 13h30 à 16h30
Agri'écoute, un numéro d'écoute en cas de détresse	09 69 39 29 19	7 jours/7 et 24h/24

## Adresses postales MSA Auvergne

Pour l'envoi de **tous les documents**  
(à l'exception des chèques), une seule adresse :



MSA Auvergne  
16 rue Jean Claret  
63972 Clermont-Ferrand cedex 9

Pour l'envoi **des chèques**, une seule adresse :



MSA Auvergne  
BP 70753  
03007 Moulins cedex