



MSA Auvergne

L'ACTIVITÉ 2025

SANTÉ
SÉCURITÉ AU
TRAVAIL

ssa.msa.fr
auvergne.msa.fr



santé
famille
retraite
services

L'essentiel & plus encore

TABLE DES MATIÈRES

I. Rapport d'activité

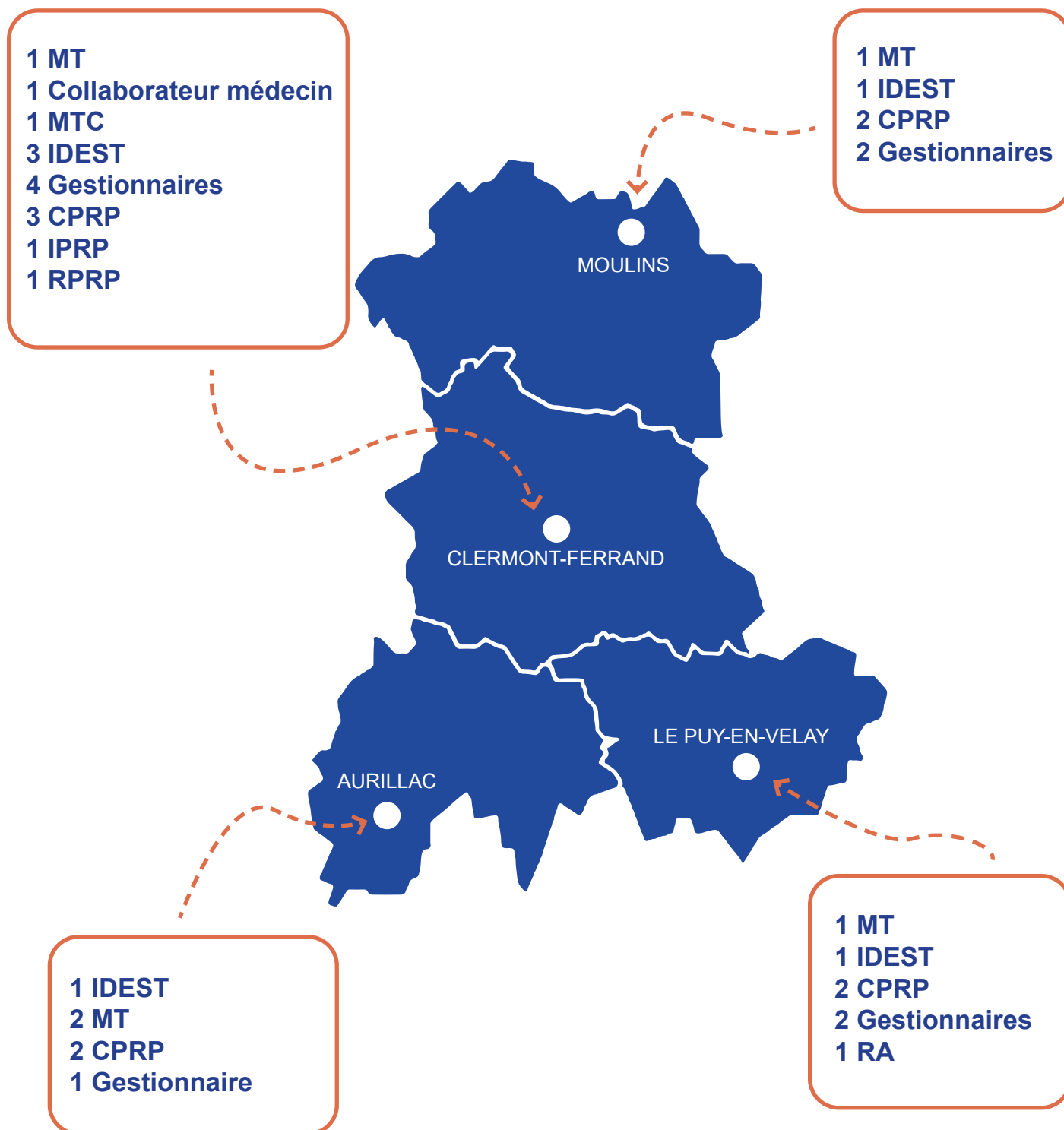
II. PSST 2021-2025 (année 2025)

III. Plan Santé Sécurité au Travail 2026-2030

IV. Plan d'activité en milieu du travail 2026

I. RAPPORT D'ACTIVITÉ

Ressources humaines en SST au 31/12/2025



L'activité SST est organisée sur l'ensemble de la circonscription MSA Auvergne.

*MT : Médecin du Travail

*MTC : Médecin du Travail-Chef

*IDEST : Infirmier en Santé au Travail

*IPRP : Intervenant Prévention des Risques Professionnels

*RPRP : Responsable Prévention des Risques Professionnels

*RA : Responsable Administratif

*CPRP : Conseiller en Prévention des Risques Professionnels

Ressources humaines en SST au 31/12/2025



Effectif	ETP 31/12/2025	ETP 2024	ETP 2020	Financement CCMSA 2025	Financement CCMSA 2024
5 Médecins du Travail + 1 Collaborateur médecin + 1 MTC	6	4.6	7.4	7.7	8.0
6 Infirmiers en Santé au Travail	6	4	4.8	7.0	5.2
9 Conseillers en Prévention + 1 RPRP	9.9	9.9	9	10	10
9 Gestionnaires + 1 RA	9.8	7.6	7.4	12.0	8.0

Population suivie

4 290

ÉTABLISSEMENTS SUIVIS

+39

2 conventions

Centre Régional de la Propriété Forestière
et Assistants de sénateurs

40 654

SALARIÉS

19 402

SALARIÉS EN CDI

3 122

SALARIÉS en CDD > 45 jours

2 255

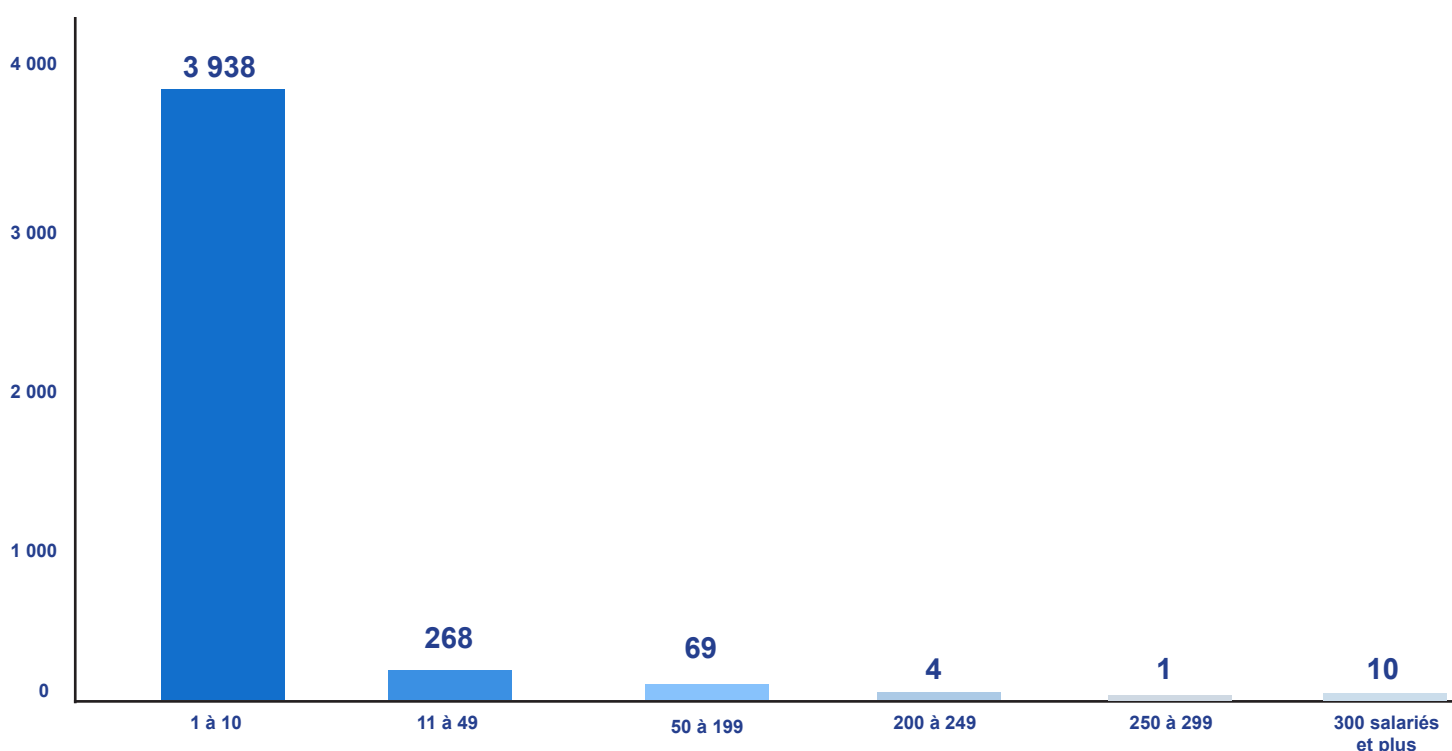
APPRENTIS

6 751

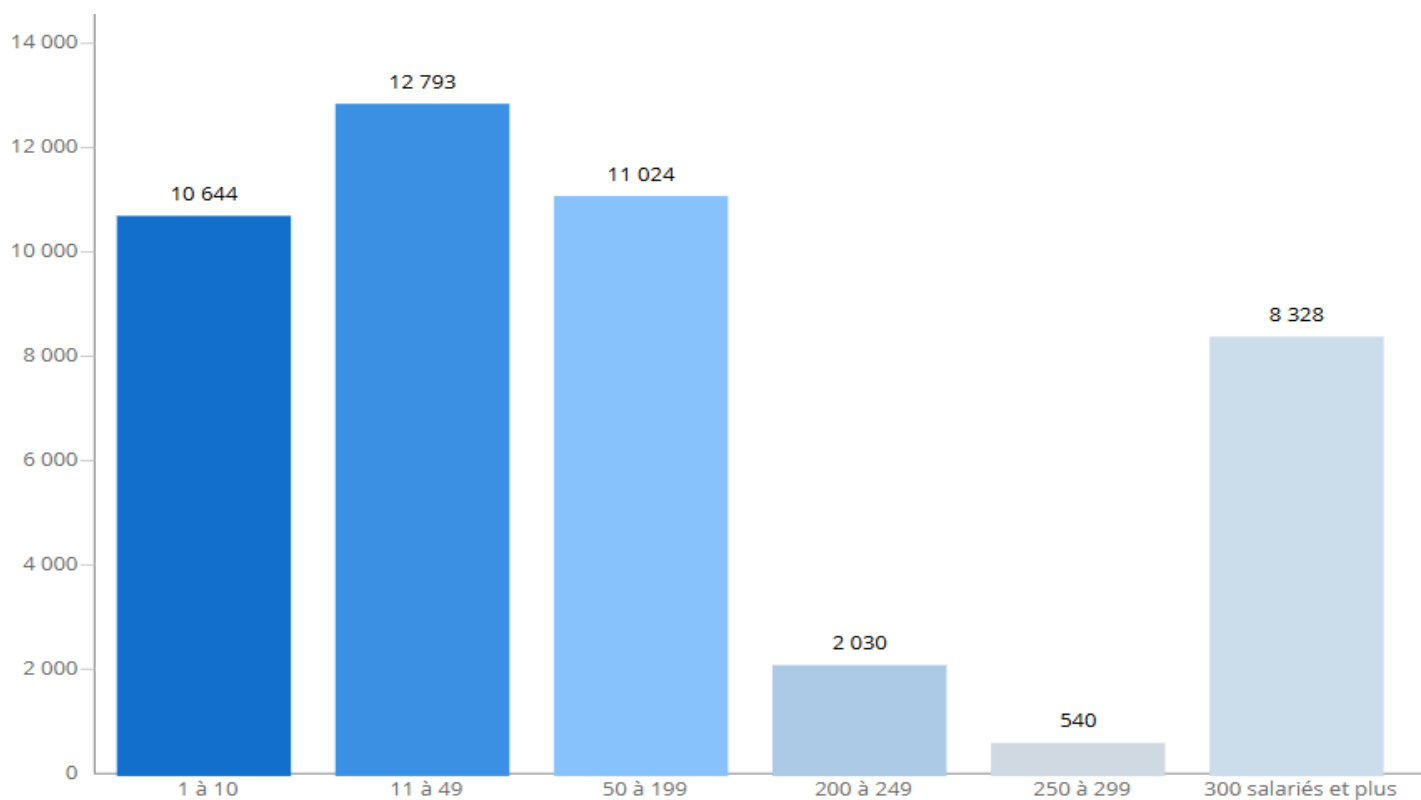
SAISONNIERS

Établissements / Salariés suivis

Nombre d'établissements suivis, par taille d'établissement



Nombre de salariés suivis, par taille d'établissement



Prévention des Risques Professionnels (PRP)

Offre socle PRP

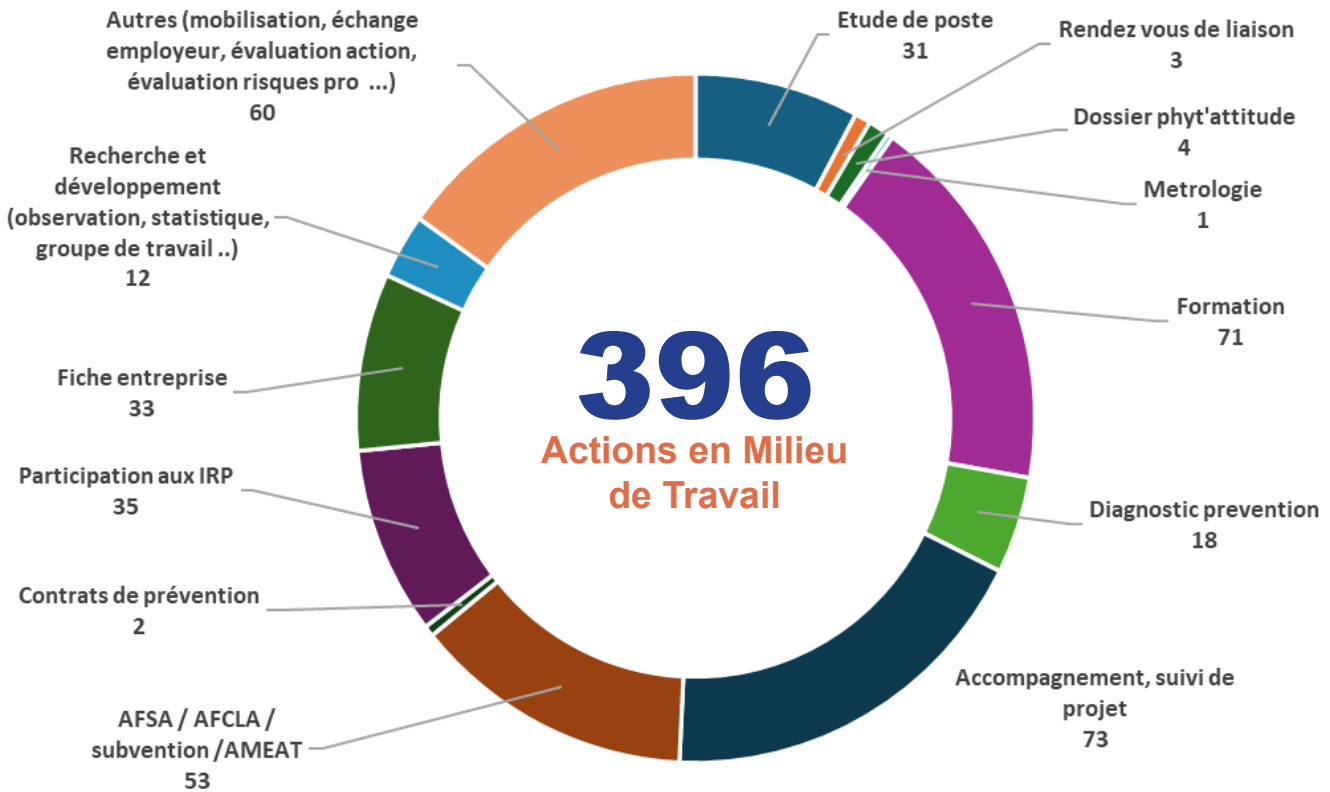
- Elaboration et Mise à Jour de la Fiche Entreprise
pour les ET > 10 SA à minima tous les 4 ans
- Participation aux réunions des instances représentatives du personnel
- Réalisation d'une action de prévention primaire, au moins une fois tous les 4 ans

AMT réalisées :

- Formations (Prévention chute de hauteur, Formation manipulation contention bovins, Formation éthologie, Formations prévention TMS/TPS...)
- Interventions en entreprise (Diagnostic de prévention, études de poste, fiche entreprise, conseil de prévention primaire...)
- Enquête (AT mortels ou graves, machines, CRRMP, Phyt'attitude ...)
- Education sanitaire professionnelle (addiction, nutrition, sommeil..)
- Recherche et développement (groupe de travaux nationaux, régionaux ou locaux)
- Réunions légales (CSSCT, CSE..)
- Evènementiels (Sommet de l'élevage, salon ...)

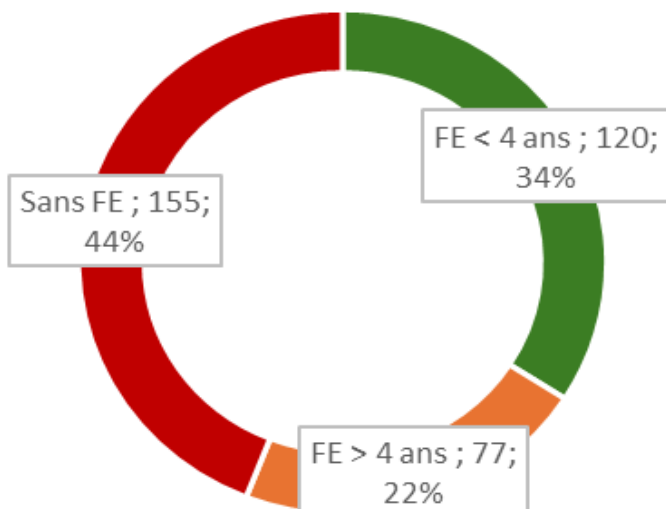
Prévention des Risques Professionnels Salariés Agricole (SA)

Actions en Milieu de Travail (SA)



Prévention des Risques Professionnels (SA)

Fiches entreprises



33
FE réalisées en 2025

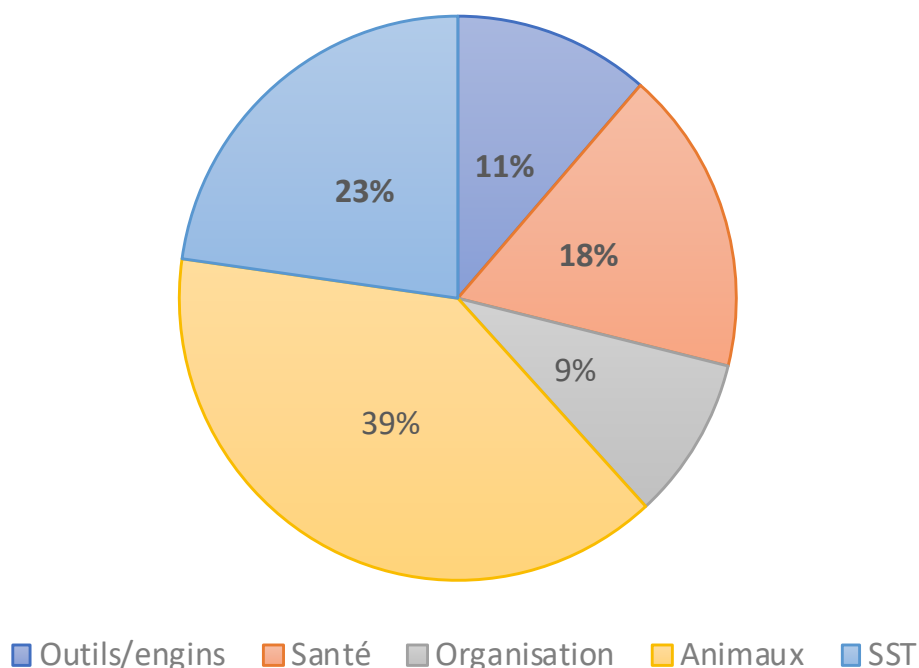
Prévention des Risques Professionnels Non Salariés Agricoles (NSA)

Actions en Milieu de Travail (NSA)



Prévention des Risques Professionnels

Répartition des formations



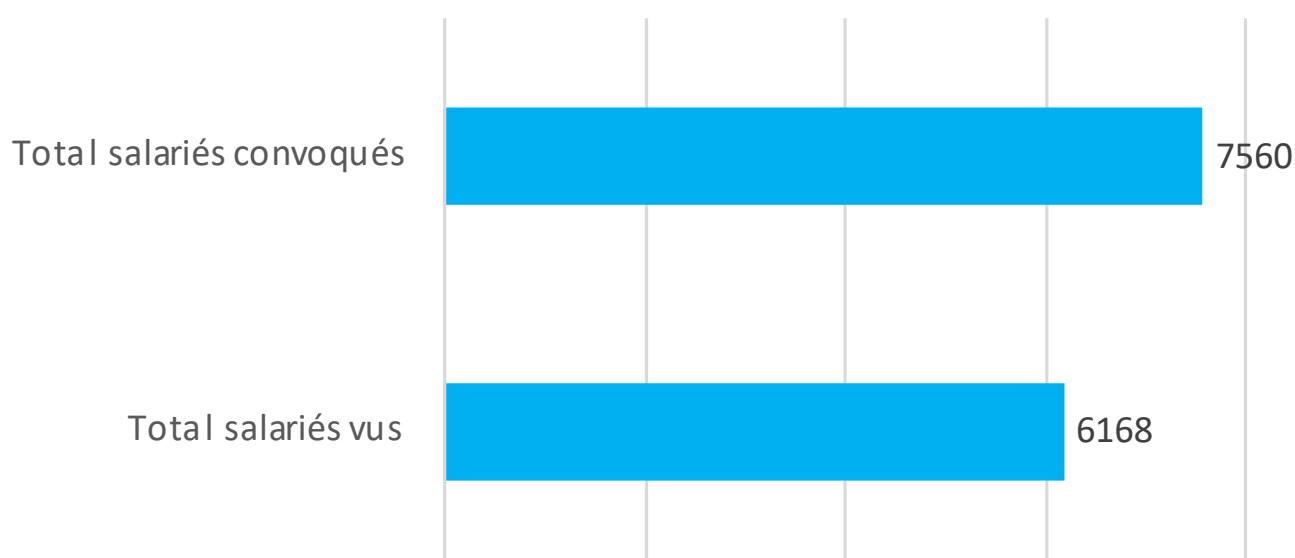
Suivi de l'état de santé

Offre socle Suivi individuel de l'état de santé

L'ensemble des visites et examens médicaux prévus par le code du travail et le code rural sont inclus dans l'offre socle.

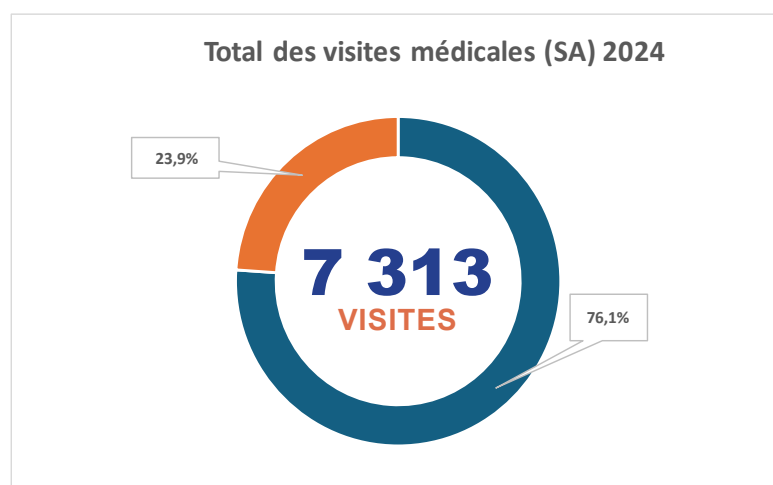
Il s'agit des visites suivantes :

- les visites d'information et de prévention initiales et périodiques des travailleurs relevant du suivi individuel simple (articles L. 4624-1 du code du travail et R. 717-13 et suivants du CRPM)
- les visites médicales initiales et périodiques des travailleurs relevant du suivi individuel adapté ou renforcé (articles R. 717-15 et suivants du CRPM)
- les visites à la demande (articles L. 4614-1 du code du travail et R. 7174-18 du CRPM)
- les examens de pré-reprise et de reprise (articles R. 717-17 et suivants du CRPM)
- les visites médicales de mi-carrière (article L. 4624-2-2 du code du travail)
- les visites médicales de fin de carrière ou post-exposition prévues aux articles L. 4624-2-1 du code du travail et R. 171-16-3 du code rural et de la pêche maritime
- les visites médicales dont bénéficient les travailleurs saisonniers et les salariés des entreprises de travail temporaire ou de groupements d'employeur (articles R. 717-26-2 à R. 717-26-6 du CRPM)



Suivi de l'état de santé

Suivi de l'état de santé SA



+204

Visites médicales pour les NSA

+ 3

Journées entraide MSA

Suivi de l'état de santé

Total des visites médicales en santé au travail



Visites réalisées par les MT

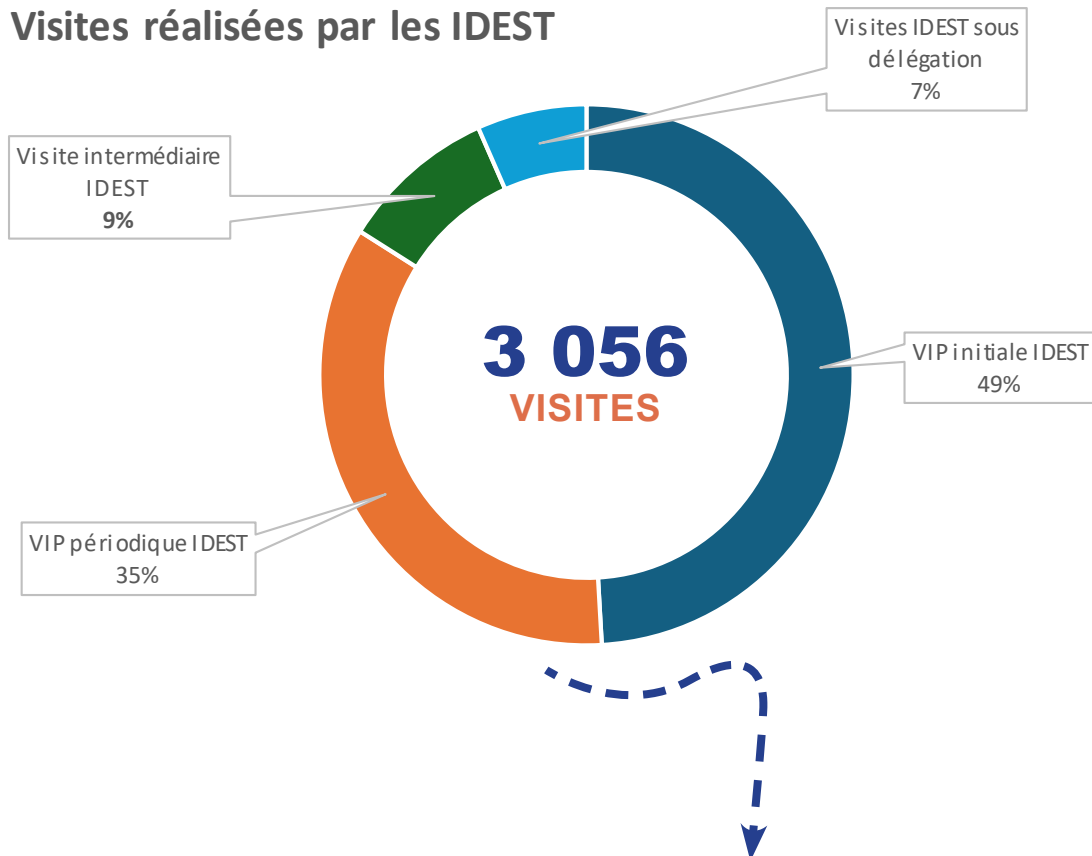


Visites complexes MT



Suivi de l'état de santé

Visites réalisées par les IDEST



Visites IDEST sous délégation MT

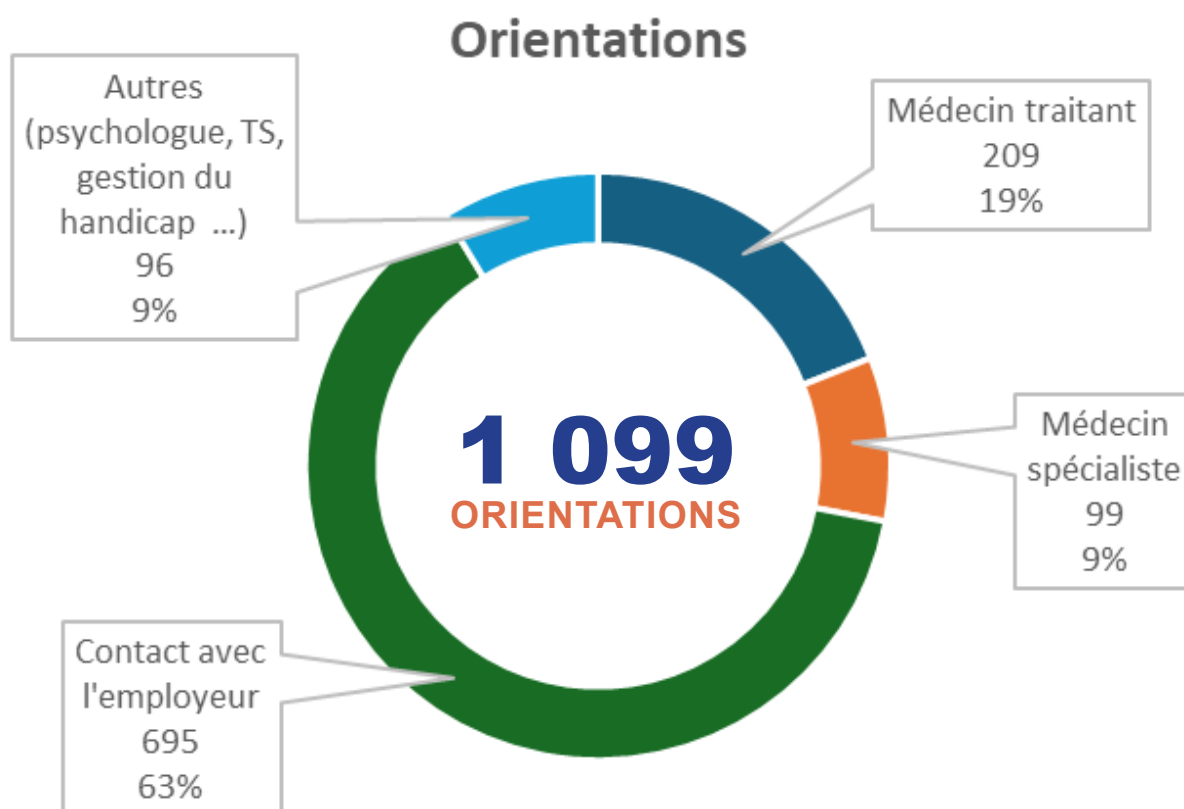


En 2024 : 29 visites déléguées
En 2025 : +86% de visites réalisées sous délégation

Suivi de l'état de santé : conclusion visites

	Culture Elevage	Travaux forestiers	ETA Jardinerie Paysagisme	Artisanat rural	Coop	OPA	Activités diverses	TOTAUX
Pas de décision	39	14	22	0	56	97	19	247
Attestation de suivi	993	254	389	5	1019	1462	213	4335
Attestation de suivi avec aménagement de poste	112	9	62	0	162	243	50	638
Apte	355	189	245	0	545	73	10	1417
Apte avec aménagement de poste	53	44	62	0	171	19	1	350
Inapte définitif	41	7	13	0	39	30	12	142
TOTAUX	1593	517	793	5	1992	1924	305	7129

Suivi de l'état de santé :



2 538
VISIOMÉTRIE

4 130
AUDIOMÉTRIE

Suivi de l'état de santé : Collaboration avec le CRCDC

(Centre Régional de Coordination de dépistage des Cancers)

Dépistage du Cancer colo-rectal

- ▶ 908 questionnaires envoyés par le pôle administratif
- ▶ 541 questionnaires réceptionnés (59.6%) lors de la visite médicale, analysés par le MT ou l'IDEST et envoyés ensuite au CRCDC
- ▶ 181 kits test colo-rectal remis par le MT ou l'IDEST

▶ Sur le 541 questionnaires envoyés au CRCDC, 274 questionnaires ont été analysés

- ▶ 34 % : étaient à jour des dépistages
- ▶ **26 % : ont reçu un kit de dépistage soit 71 personnes**
- ▶ 18 % : ont émis un refus de recevoir le kit
- ▶ 16 % : étaient exclus du parcours de dépistage
- ▶ 3 % : avaient déjà le kit chez eux
- ▶ 3 % : non exploitable car pas coché

Vaccination grippe 2025



126

Salariés volontaires vaccinés
contre la grippe

Entreprise tertiaire, Coopérative laitière,
Jardins Espaces Verts...

Suivi de l'état de santé : inaptitudes

	Culture Elevage	Travaux forestiers	ETA Jardinerie Paysagisme	Artisanat rural	Coopé- ration	OPA	Activités diverses	TOTAUX
Inaptitude définitive suite inval. cat 1 ou 2	10	2	4	0	9	8	2	35
Inaptitude définitive hors AT/MP hors inval. cat 1 ou 2	21	1	4	0	15	17	9	67
Inaptitude définitive suite AT/MP	10	4	5	0	15	5	1	40
TOTAUX	41	7	13	0	39	30	12	142

Année	2018	2019	2020	2021	2022	2023	2024	2025
Inapte définitif	80	114	91	138	124	130	119	142

Prévention de la Désinsertion Professionnelle (PDP)

Politique PDP et MEE*



COPIL

Composition

Représentants ASS / SST / CM

Mission :

Pilote la politique de PDP et MEE au sein de la caisse



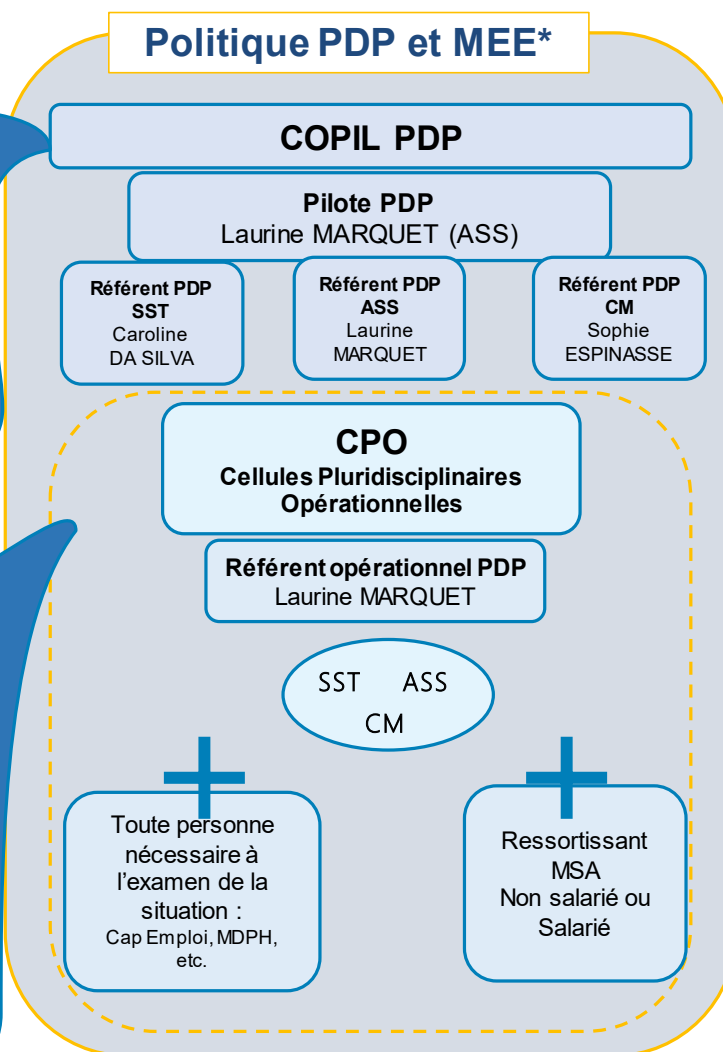
CPO

Composition

Acteurs ASS/SST/CM référents opérationnels de la situation individuelle

Mission :

Analyse, définit et coordonne en pluridisciplinarité le parcours PDP individualisé



Le « Pilote PDP »

Anime le dispositif au sein de la caisse

Le « Réfèrent PDP »

Participe au COPIL et fait le lien entre les équipes de son service et le COPIL

Le « Réfèrent opérationnel PDP »

Pilote l'organisation des CPO

* Maintien En Emploi

La CPO c'est :

Mise en place en Février 2024

1 réunion par mois

4

Membres permanents
(ASS, SST, CM)

5 MT

1 IDEST

9 CP

16 TS

5 MC

1 ISCM

Prévention de la Désinsertion Professionnelle

La CPO 2026 c'est :

8

Situations SA

8

Situations traitées

0

Situations NSA

Décision d'un plan d'action :

Essai encadré, Accompagnement Cap Emploi, Dispositif Inclu'pro, Accompagnement par un conseiller en prévention....

2 essais encadrés :

- 1 reclassement
- 1 inaptitude

Autres activités

15

Enquêtes Accident
du Travail (AT) mortel

10 NSA

5 SA

45

Enquêtes Comité Régional
de Reconnaissance des
Maladies Professionnelles
(CRRMP)

Dont Expositions aux produits
phytosanitaires

11

Partenariat interne au sein de la MSA Auvergne

**SST et ASS (Action
Sanitaire et Sociale)**

COPIL PMEA : prévention
du mal-être agricole
Participation au Décathlon
de la santé

**SST et CM
(Contrôle Médical)**

Dossier **CRRMP**
Visites de pré-reprise à la
demande du médecin conseil

**SST et Médecine
et Préventive**

COPIL prévention santé
Animation de réunions sur
les thèmes de la prévention
par les IST

Événementiels

Concours bûcheronnage - 24/05/2025 - présence sur un stand

Congrès GAEC et Sociétés (43) - 19/06/2025 - intervention sur la viabilité/
vivabilité d'un projet d'installation

Finale chien de troupeau (15) - 10/08/2025 - mallette contention, réalité
virtuelle "vision du bovin" et chien de conduite

Terre en fête (03) - 14/09/2025 - Agriquizz

Association Départementale Démonstration Machine Agricole (03)
- 25/09/2025 - présence sur un stand

Sommet de l'élevage - 7, 8, 9 et 10/10/2025 - réalité virtuelle "vision du bo-
vin"

Agrinnov (03) - 16/10/2025 - Agriquizz

Salon de l'herbe (03) - 21 et 22/10/2025 - Agriquizz

Décathlon de la santé (63 et 43) - 18/09/2025 et 06/11/2025
(Intervention interdisciplinaire en établissement scolaire.)

Journées prévention tracteurs (03, 15, 43, 63) - 31/03/2025, 14/04/2025,
24/03/2025, 18/03/2025 - sensibilisation/formation à la conduite de tracteur

II. PSST 2021-2025 (ANNÉE 2025)

PSST 2021-2025

Trois orientations MAJEURES

AGIR POUR PRÉSERVER LA SANTÉ DANS LE TRAVAIL



ACCOMPAGNER LES PROJETS ET LES TRANSITIONS LIÉS AUX ÉVOLUTIONS DU MONDE AGRICOLE



DÉVELOPPER LA RELATION DE SERVICE, c'est-à-dire co-construire avec les entreprises les actions de prévention



Deux types D' ACTIONS

Le plan s'articule autour d'actions dites « incontournables », déployées sur tout le territoire, et d'« ambitions », qui répondent à des besoins locaux et à des initiatives collectives.



INCONTOURNABLES



D'AMBITIONS

Plan SST 2021-2025

PRÉSERVER LA SANTÉ DANS L'ACTIVITÉ DE TRAVAIL 1

Incontournables

- Evaluer les risques, supprimer les expositions aux produits chimiques les plus dangereux, avec l'objectif d'inciter à la substitution ou à la suppression des CMR 1A 1B
- Prévenir les TMS et/ou les TPS dans les entreprises en abordant la problématique en prévention primaire et par une approche systémique
- Développer la prévention liée à l'utilisation des machines en agissant dès la conception et en développant la connaissance des risques auprès des utilisateurs
- Prévenir les accidents de chutes de hauteur en agriculture
- Agir sur les situations fragilisant l'employabilité des actifs agricoles dans le cadre du guichet unique

Ambitions

- Conforter la place de la prévention dans le dispositif de formation initiale et de formation continue
- Développer la connaissance de l'exposition des populations actives agricoles aux risques professionnels

ACCOMPAGNER LES PROJETS ET LES TRANSITIONS 2

Incontournables

- Développer la prévention primaire concernant la conception et l'aménagement des lieux de travail, des matériels et des organisations

Ambitions

- Accompagner la mise en place des nouvelles technologies en intégrant les dimensions de SST (digital, drones, commande à distance, exosquelettes...)
- Accompagner les mutations et les transitions agricoles en intégrant les différentes dimensions de la santé
- Promouvoir des méthodes et outils innovants en matière de prévention à destination des bénéficiaires agricoles

DÉVELOPPER LA RELATION DE SERVICE 3

Incontournables

- Prévenir le mal-être professionnel des actifs agricoles

Ambitions

- Mobiliser les chefs d'entreprise et les managers sur les questions de santé comme enjeux de performance
- Renforcer la relation de service vis-à-vis des grands comptes en lien avec le plan stratégique 2025
- Optimiser l'utilisation des dispositifs d'incitation financière à la prévention auprès des entreprises
- Renforcer l'implication des élus dans la construction des stratégies d'action SST et de leur déploiement dans les territoires
- Développer des projets inter-organismes professionnels sur la dimension SST
- Renforcer les relations auprès des autres acteurs de santé dans l'objectif de développer le lien santé publique / santé au travail sur les territoires

PLAN SST
2021-2025

PRÉSERVER LA SANTÉ DANS L'ACTIVITÉ DE TRAVAIL

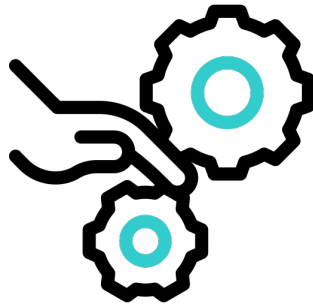
1



RISQUE CHIMIQUE



CHUTE DE HAUTEUR



RISQUE MACHINES



TMS & TPS



EMPLOYABILITÉ

PSST 2021-2025 (2025)

**PRÉSERVER LA SANTÉ
DANS L'ACTIVITÉ
DE TRAVAIL** **1**



RISQUE CHIMIQUE

**9 Évaluations du
risque chimique**

Objectif COG 2021-2025 : 52/50 ✓

4 Fiches actions

Objectif COG : 4 ✓

**4 Dossiers
Phyt'attitude aigus**

Objectif CPG : 3 ✓

Phyt⁹attitude
Signalez-nous vos symptômes
0 800 887 887 Service & appel
gratuits

 **SEIRICH**
Évaluer le risque chimique

PSST 2021-2025 (2025)

**PRÉSERVER LA SANTÉ
DANS L'ACTIVITÉ
DE TRAVAIL 1**

**SA : 18 actions de
transformation**

Objectif CPG: 12 ✓



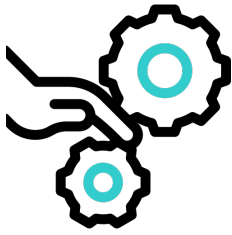
**Transformation de
situation de travail**
en abordant la problématique
en prévention primaire et par
une approche systémique

**NSA : 19 actions
de transformation**

Objectif CPG: 14 ✓

PSST 2021-2025 (2025)

**PRÉSERVER LA SANTÉ
DANS L'ACTIVITÉ
DE TRAVAIL 1**



RISQUE MACHINES



**2 enquêtes
machines**

Objectif COG : 3



CHUTE DE HAUTEUR



**1 formation
sur le risque de
chute de hauteur**

Objectif CPG 2021-2025 : 12/12



EMPLOYABILITÉ



**2 sensibilisations
d'entreprise à la
prévention de la
désinsertion
Professionnelle**

Objectif CPG : 1



PSST 2021-2025 (2025)

**ACCOMPAGNER LES
PROJETS ET LES
TRANSITIONS** **2**

Prévention primaire

26 accompagnements de
prévention primaire concernant les
conceptions et l'aménagement des
lieux de travail, des matériels
et des organisations

**DÉVELOPPER
LA RELATION
DE SERVICE** **3**

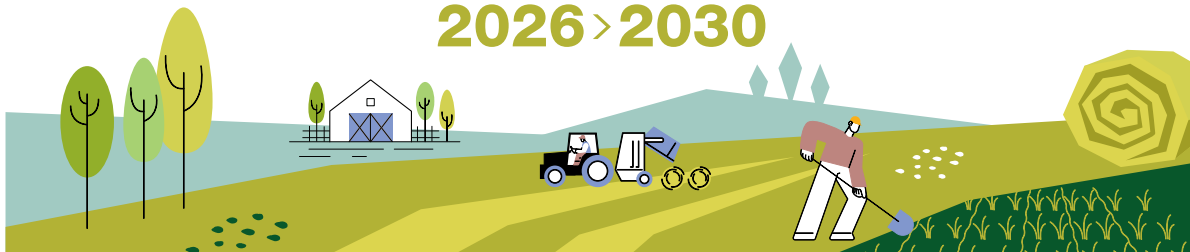
**Prévention du mal-être
professionnel des
actifs agricoles**

27 détections du mal-être

III. PLAN SANTÉ SÉCURITÉ AU TRAVAIL 2026-2030

CAP SST MSA Auvergne - PSST 2026-2030

LE PLAN SANTÉ-SÉCURITÉ AU TRAVAIL EN AGRICULTURE 2026 > 2030



4 ORIENTATIONS TRANSVERSES

- Une seule santé
- Prévention primaire
- Relation de service SST personnalisée
- Stratégie d'influence en SST

CIBLES



Salariés et non-salariés
(employeurs, exploitants),
partenaires,
filières professionnelles...

LE PLAN SST

AXE 1

**ACCOMPAGNER LES ENTREPRISES POUR AMÉLIORER
LES CONDITIONS DE TRAVAIL** afin de réduire
les effets délétères sur la santé des travailleurs



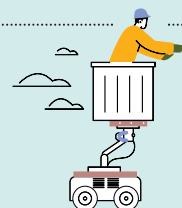
Agir sur les situations
de travail par une approche
pluridisciplinaire systémique
en prévention primaire
pour préserver la santé



Agir en situation
de travail sur la réduction
des expositions aux agents
chimiques dangereux



Prévenir la désinsertion
professionnelle : renforcer
les partenariats et mobiliser
les entreprises agricoles



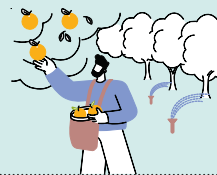
Prévenir les principaux
ATGM (Accidents du Travail
Graves et Mortels)

AXE 2

**SOUTENIR LES TRANSFORMATIONS ET TRANSITIONS
DE L'AGRICULTURE** dans une approche
de bien-être au travail



Nouvelles
technologies



Mutations et transitions :
prévenir leurs impacts
sur le travail en agriculture



Le défi du renouvellement
des générations
et les femmes, comme
levier à ce défi



Populations spécifiques
sous l'angle de la réalisation
de l'activité

Réf. : 12570 / 02/2026 / CCMSA - Marianne Séguin & Cie

SST MSA Auvergne - PSST 2026-2030

S'approprier la « doctrine »
TMS/TPS

Accompagnement des entreprises
en prévention primaire
Mobiliser les employeurs sur la PDP
Participer aux REx CCMSA

1.1. Accompagner par une
approche pluridisciplinaire en
prévention primaire



Informé sur l'amiante
Évaluer les expositions au radon
Accompagner à la gestion des
poussières de bois
Sensibiliser à la silice cristalline
Sensibiliser à l'hydrogène sulfuré

1.2. Accompagner la réduction
des **expositions aux agents
chimiques dangereux**



Axe 1 : accompagner les
entreprises pour améliorer les
conditions de travail afin de
réduire les effets délétères sur
la santé des travailleurs

1.4. Accompagner la
prévention des principaux
ATGM



1.3. Accompagner la
Prévention de la **Désinsertion
Professionnelle**



Réaliser des analyses/enquêtes
machines (CCMSA + spé Auvergne)
Sensibiliser/former les OPA à la
prise en compte du travail réel avec
les animaux

Mobiliser les employeurs de la filière
Jardins Espaces Verts sur la PDP.
Mobiliser grâce à notre activité dans
les entreprises

SST MSA Auvergne - PSST 2026-2030

Élaborer une démarche
d'accompagnement à l'implantation
des nouvelles technologies
Produire un REx CCMSA

2.1. Accompagner à l'usage des **nouvelles technologies**



Participer aux groupes nationaux
Sensibiliser les acteurs de la
filière (bois et bovin viande)
Accompagner les entreprises
dans les transitions de pratique
Communiquer sur
l'expérience acquise

2.2. Accompagner les **mutations et transitions** du monde agricole



Axe 2 : soutenir les
transformations et transitions de
l'agriculture dans une approche
de bien-être au travail



2.4. Accompagner pour comprendre l'activité des **femmes en agriculture**

Réaliser un état des lieux de la
femme en agriculture
Réaliser des analyses de
l'activité pour faire de la
prévention pour tous



2.3. Accompagner le défi du **renouvellement des générations**

Mobiliser les maîtres de stage/
d'apprentissage au service des
élèves et de l'enseignement
Accompagner les nouveaux
installés sur la viabilité et
vivabilité de leurs projets

IV. PLAN D'ACTIVITÉ EN MILIEU DU TRAVAIL 2026

Prévention des Risques

Professionnels ce qui est prévu en 2026

Optimisation de la réponse à l'adhérent

Mise en place d'un outil Fiche Projet - gain en efficacité et traçabilité

FICHE PROJET

CONSEILLER :	DATE :	N° LIGNE TABLEAU :
--------------	--------	--------------------

NOM	N° ET
-----	-------

ADRESSE	
MAIL	
TELEPHONE	
ACTIVITE / PRODUCTION	
CONTEXTE (JA, SA, exploitant, cot de sol ...)	
A JOUR DES COTISATIONS	
AIDES FINANCIERES < 5ANS	
DEMANDE/PROJET	

PIECES JOINTES	OBSERVATIONS, DIVERS
<ul style="list-style-type: none">• Devis• RIB• Facture acquittée• Photos• DUERP	
DOSSIER SIGNE : OUI / NON	DOSSIER COMPLET : OUI / NON
AFSE	AFSA
AMEAT	SUB

1. ANALYSE DU BESOIN

ELEVAGE

VOS COORDONNEES DE CONTACT :

Nom, prénom Date de naissance.....

N° Téléphone.....

Nom exploitation numéro SIRET.....

Adresse de l'exploitation.....

Date installation Dotation JA OUI / NON

Nombre d'associés.....

Nombre de salariés Nombre d'heures de travail

Nombre d'apprentis/de stagiaire.....

Date de mise à jour du DUERP.....

Activité / type de production Transformation :
OUI / NON

Nombre d'animaux Nombre d'hectares

VOTRE PROJET :

Quel est votre besoin ? Expliquez votre projet avec précisions

.....
.....
.....
.....

Est-ce que ce projet s'inscrit dans un projet plus global de conception ?

- Oui
- Non

Est-ce que ce projet s'inscrit dans un projet de réaménagement de locaux ?

- Oui
- Non

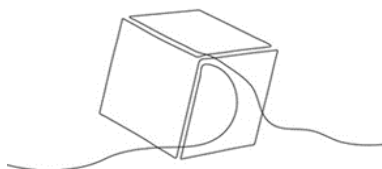
Délai de réalisation.....

Merci de nous joindre tous documents que vous jugerez utiles pour nous permettre de vous accompagner au mieux dans votre projet

Votre demande sera traitée dans un délai d'environ deux mois à compter de la date de réception de votre mail dument complété.

Prévention des Risques

Professionnels ce qui est prévu en 2026



Approche systémique en
prévention primaire

Objectifs : accompagner les transformations du travail pour développer la santé source de performances.

Actions 2026 : formation de l'ensemble de l'équipe SST à «Analyse de la demande» - Comment interroger le travail pour comprendre le(s) besoin(s) de l'adhérent ?



Exposition agents
chimiques dangereux

Objectifs : obtenir une réduction effective de l'exposition de nos adhérents aux agents chimiques dangereux.

Actions 2026 : formation des équipes SST sur les thématiques + sensibilisation lors de la réalisation des fiches entreprise (identification des messages à transmettre).



Prévention AT graves et
mortels

Objectifs : repérer et prévenir les situations de travail dangereuses pour réduire les accidents.

Actions 2026 : ciblage de 3 machines «accidentogènes» en Auvergne (analyse des déclarations d'accidents du travail) + identification des OPA qui gravitent autour des éleveurs d'animaux et de leurs fonctions.

Prévention des Risques

Professionnels ce qui est prévu en 2026



Usage des nouvelles technologies



Objectifs : intégrer la prévention primaire dans toute démarche de projet technologique.

Actions 2026 : identification des processus de conduite de projet de nos adhérents + recensement des modalités d'accompagnement actuel effectuées en SST sur la thématique.



Mutations et transitions



Objectifs : accompagner les transitions agricoles en anticipant les effets sur les systèmes et plaçant le travail réel au cœur de nos méthodologies.

Actions 2026 : identification du processus de vie de l'arbre et des acteurs de la filière (OPA, formation, professionnels) + lancement de l'étude sur les systèmes de contention bovin.

Prévention des Risques

Professionnels ce qui est prévu en 2026



Objectifs : accompagner les (futurs) installés sur les notions de viabilité et de vivabilité de leur(s) projet(s).

Actions 2026 : lancement de l'étude sur l'apprentissage (maître de stage/ d'apprentissage) + réflexion/REx sur le module de formation existant sur viabilité/ vivabilité des projets d'installation.



Objectifs : intégrer les thématiques impulsées par les femmes dans le monde agricole pour faire de la prévention pour tous.

Actions 2026 : construction d'outil(s) pour cartographier les femmes en agriculture en Auvergne + mise à jour du protocole de rédaction de la fiche entreprise avec spécifications liées au genre.

Prévention des Risques

Professionnels ce qui est prévu en 2026

Réalisation des
Fiches entreprises



Plan d'action réalisation des Fiches
entreprises – Priorisation 2026 :
Entreprises > 50 salariés
Entreprises de la filière bois
Réalisation d'une Action en Milieu de
Travail (AMT) au sein d'une
entreprise de plus de 10 salariés.

Participation aux
Instances Représentatives
du Personnel



Mailing en début d'année pour
recenser les dates de réunions des
IRP et afin d'optimiser la participation
du service SST.

Suivi de l'état de santé

ce qui est prévu en 2026

Priorisation des visites

Priorité 1. Visite de reprise

Priorité 2. Visites d'embauche (dont celles avant prise de poste : EMA initiale et VIP SIA mineur)


Priorité 3. Visite de préreprise,

Priorité 4. Visites périodiques,

Priorité 5. Visites post exposition,

Priorité 6. Visites de fin de carrière

Priorité 7. Visites de mi carrière

 Les **visites à la demande** sont à prioriser suivant l'appréciation du Médecin du travail en charge du secteur, au regard de la motivation de cette demande.

Délégations au IDEST

En 2024 :

Visites de reprise après

congé maternité

Visite à la demande du MT

Visite de mi-carrière

En 2025 :

Visites de reprise après

congé maternité

Visite à la demande du MT

Visite de mi-carrière

EMA périodique

En 2026 :

Visite de reprise congé maternité

Visite pré reprise pour mise en

place d'un Temps Partiel

Thérapeutique

Visite de mi carrière

Visite à la demande du MT

Visite à la demande de

l'employeur pour changement de

poste hors suivi SIR

EMA périodique

Suivi de l'état de santé

ce qui est prévu en 2026

Visites mi-carrière

En 2026 : Poursuite de la réalisation de la visite mi-carrière pour tout salarié convoqué pour une visite périodique sur l'année de ses 45 ans.

Télésanté

Poursuite du déploiement de la télésanté.

Entraide MSA

MSA Alpes-Vaucluse : 4 demi-journées de télésanté.

Prévention de la Désinsertion Professionnelle

ce qui est prévu en 2026

Webinaires Parcours PDP en MSA Auvergne :

- 1 à destination des NSA
- 1 à destination des SA

Communication du fonctionnement de la CPO auprès des structures CAP emploi de l'Auvergne et des Employeurs de main-d'œuvre.

Construction d'une action de sensibilisation à destination des EMO (Employeur de Main d'Oeuvre) de la filière JEV (Jardins Espaces Verts).

Construction d'un support de sensibilisation à destination des EMO pour présentation lors des CSSCT ou visite d'entreprise.

SANTÉ SÉCURITÉ AU TRAVAIL



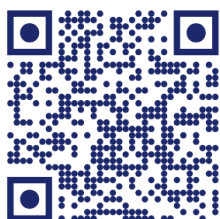
santé
famille
retraite
services

Du Lundi au Vendredi
De 8h15 à 12h15

04 73 43 76 66

L'essentiel & plus encore

Prévention des
risques professionnels



Suivi individuel de
l'état de santé



Prévention de la
désinsertion professionnelle



Votre équipe SST



Notre offre de formations

● contactsst.blf@auvergne.msa.fr