



vous guider

# Orienter un adhérent MSA vers le bon interlocuteur

# Le service social de la MSA

La Mutualité Sociale Agricole a pour mission de contribuer à la mise en œuvre des politiques publiques en matière de protection sociale à travers le développement d'une politique d'action sanitaire et sociale.

Une équipe de travailleurs sociaux est présente sur les territoires pour accompagner, prévenir, orienter, et informer les ressortissants agricoles.

## Le public accompagné

Les salariés et les exploitants, actifs et retraités, avec des problèmes de santé qui engendrent :

- Des difficultés professionnelles liées à un problème de santé ou à un arrêt de travail
- Des difficultés du foyer, liées à la maladie, au handicap ou au vieillissement
- Des difficultés Professionnelles liées à un facteur extérieur (crise agricole, intempéries, ...)
- Des difficultés d'isolement et de rupture de lien social

## Qui contacter ?

Scanner le QR code ci-dessous pour connaître le travailleur social concerné(e) par la demande :



*Rubrique document à télécharger*



Le numéro du pôle administratif :  
02 54 29 45 34 de 9h à 12h du lundi au vendredi.

## Retrouver sur le site MSA Berry-Touraine :

■ *Le règlement d'attribution des aides individuelles :*

<https://berry-touraine.msa.fr/lfp/web/msa-berry-touraine/ass/prestations-action-sociale>

■ *Les formulaires :*

<https://berry-touraine.msa.fr/lfp/web/msa-berry-touraine/formulaires-action-sociale>

# Le cadre d'intervention du travailleur social à la MSA

## Difficultés Professionnelles



- Accompagnement et information sur les perspectives de retour dans l'emploi suite à un arrêt de travail.
- Information, soutien, et orientation vers des partenaires suite à des intempéries subies sur l'exploitation ou pour des difficultés économiques.
- Accompagnement des salariés et des entreprises agricoles d'insertion par l'activité économique

## Difficultés du foyer



- Accompagnement des situations de mal être lors d'une séparation ou d'un décès.
- Accompagnement dans les démarches liées à un problème de santé ou de handicap.
- Accompagnement dans les démarches de maintien dans le logement suite à une hospitalisation.
- Accompagnement dans les démarches de maintien dans le cadre de vie avec adaptation du logement en raison de la maladie ou du vieillissement.

## Difficultés d'isolement : Prévention des risques psycho-sociaux



- Information et accompagnement sur les aides possibles dans un contexte d'expression de mal être et de souffrance.
- Accompagnement et soutien dans le cadre de l'épuisement professionnel.
- Accompagnement et soutien auprès des aidants.



# Intervention de l'agent d'accueil MSA



## L'aide au remplissage et dépôt d'une demande d'allocation

### Famille

- Demande de prime pour l'activité
- Demande complémentaire pour les jeunes de – 25 ans
- Demande complémentaire pour les non salariés agricoles
- Demande d'Allocation de Soutien Familial, allocation journalière de présence parentale
- Demande de tiers recueillant
- Demande de dispense d'engagement de procédure fixation de la pension alimentaire
- Demande d'aide au logement
- Déclaration trimestrielle de ressources (RSA, Prime d'activité, AAH)
- Déclaration de ressources pour une remise d'indu (bilan familial et financier)
- Demande de Prepara
- Demande de Complément du Mode de Garde
- Demande de Revenu de Solidarité Active



### Retraite

- Demande de réversion
- Demande de retraite personnelle (âge légal et en anticipé)
- Reconstitution de carrière
- Déclaration de ressources pour une remise d'indu
- Demande d'Allocation de solidarité aux personnes âgées
- Entretien Information Retraite (de 45 à 67 ans)
- Préparation de la retraite pour les exploitants



### Santé

- Explication des décomptes de soins
- Suivi de remboursements de soins
- Procédure contradictoire en accident du travail
- Demande de pension d'invalidité salarié et non salarié
- Demande de complémentaire santé solidaire



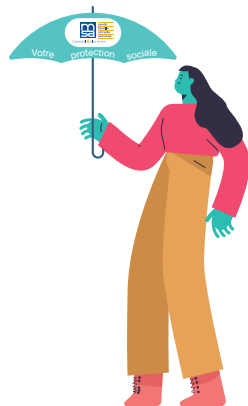
# Intervention de l'agent d'accueil MSA



## L'accompagnement dans le changement d'une situation et dans les démarches du site internet

### Accompagnement

- Accompagnement des personnes en cas de séparation
- Accompagnement des personnes en cas de veuvage (réversion)
- Déclarations de grossesse
- Accompagnement des personnes lors d'une mutation de droits santé
- Accompagnement des personnes lors d'une mutation pour les prestations familiales



### Services en ligne

- Accompagner l'adhérent à l'utilisation de tout service en ligne
- Accompagner l'adhérent sur l'outil de simulation complémentaire santé solidaire
- Accompagner l'adhérent à la simulation RSA, Prime d'activité



## Qui contacter ?



**Demander un RDV avec un Conseiller MSA**

**02.54.44.87.87**

**du lundi au vendredi de 9h à 16h30**



## @ Le saviez-vous ?

L'application **ma MSA & moi** vous permet de :



- Contacter votre MSA par messagerie sécurisée et consulter l'historique de vos échanges ;
- Modifier vos coordonnées personnelles (email, téléphone...);
- Changer votre mot de passe ;
- Visualiser et télécharger vos décomptes de remboursements santé ainsi que votre attestation de droit maladie (pour vous-même et les personnes de votre foyer – enfant, ayant droit) ;
- Obtenir votre carte européenne d'assurance maladie (CEAM) directement sur votre smartphone ;
- Demander un rendez-vous ;
- Déposer des documents, que ce soit un PDF par exemple ou une photo de votre document.

# Les accueils de la MSA

## Le Travailleur social peut vous recevoir sur rendez-vous

- Accueil de Blois
- Accueil de Tours
- Accueil de Châteauroux
- Agence de Vendôme
- Maison France Services de Romorantin
- Agence de Loches
- Agence Le Blanc
- Agence La Châtre
- Maison France Services Valençay

## Les horaires d'ouverture des accueils de la MSA

### Blois

Ouvert le mardi, de 8h30 à 12h et de 13h à 17h  
Sur rendez-vous les mercredi, jeudi et vendredi  
*19 avenue de Vendôme - 41000 Blois*



### Châteauroux

Ouvert le mardi, de 8h30 à 12h et de 13h à 17h  
Sur rendez-vous les mercredi, jeudi et vendredi  
*35 rue de Mousseaux - 36000 Châteauroux*



### Tours

Ouvert le jeudi, de 8h30 à 12h et de 13h à 17h  
Sur rendez-vous les mardi, mercredi et vendredi  
*31 rue Michelet - 37000 Tours*





**MSA Berry-Touraine**

19 avenue Vendôme

CS 72301

41023 Blois Cedex

[berry-touraine.msa.fr](http://berry-touraine.msa.fr)

[berry-touraine.msa.fr/nous-contacter](http://berry-touraine.msa.fr/nous-contacter)



L'essentiel & plus encore